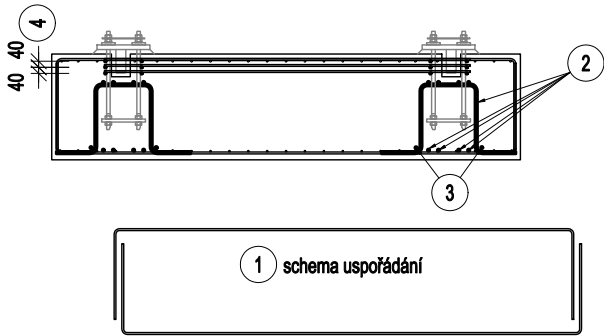
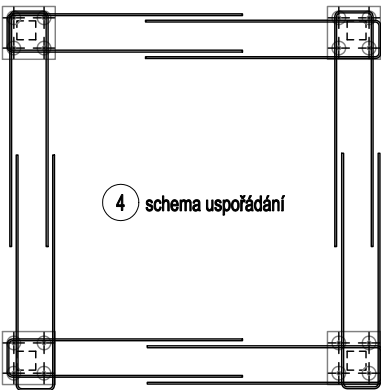
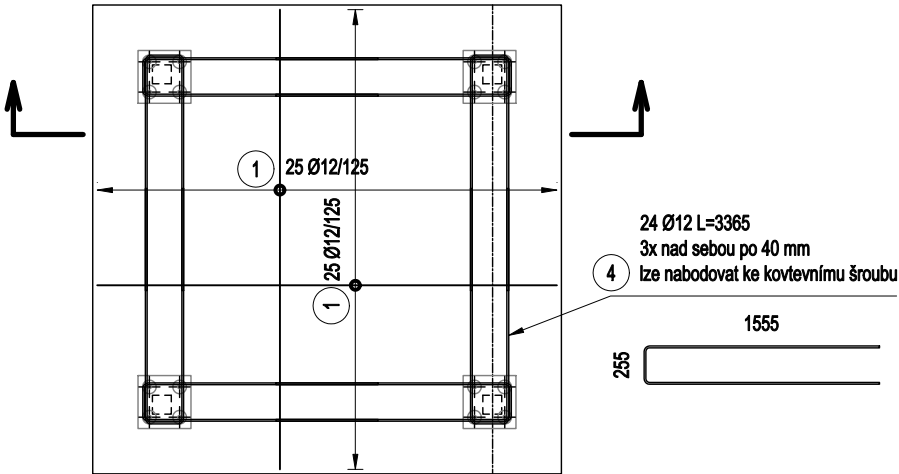


Základová deska

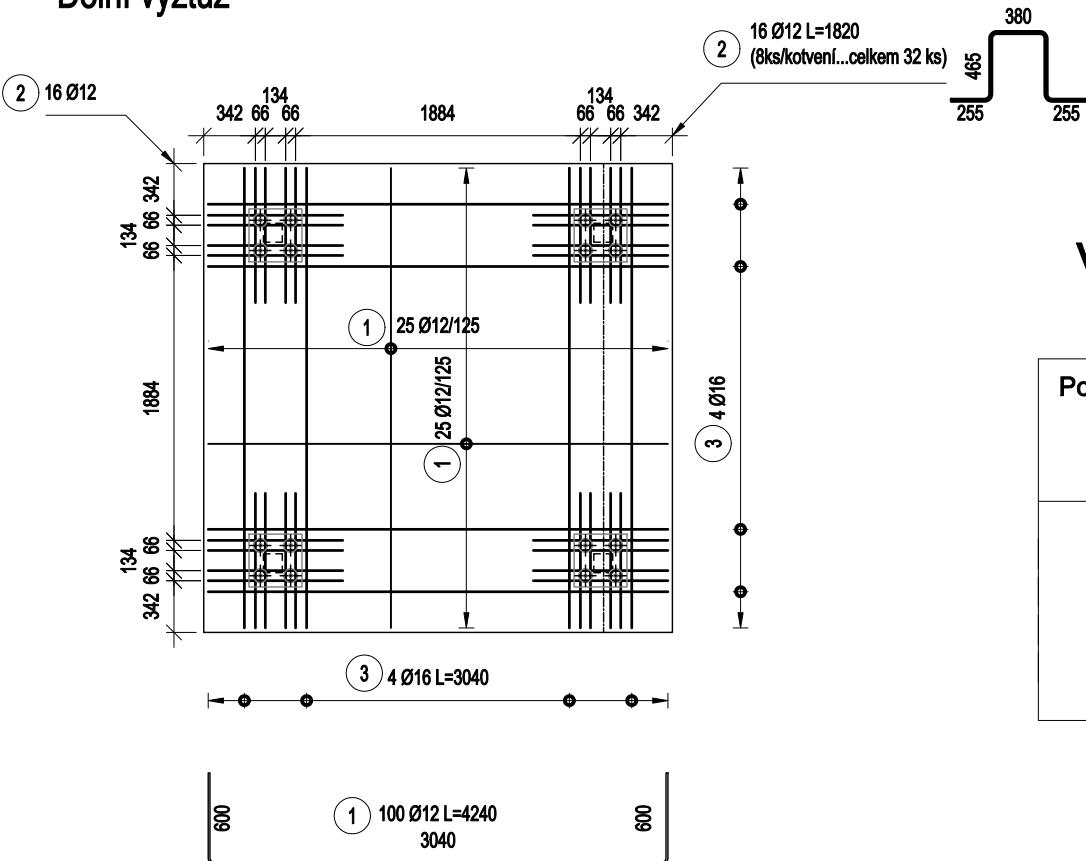
Řez



Horní výztuž



Dolní výztuž



Výkaz výztuže

Pol.	Ks	Ø [mm]	Jednotl. délka [m]	Celková délka [m]	Hmotnost [kg]
1	100	12	4.24	424.00	376.51
2	32	16	1.82	58.24	91.90
3	8	16	3.04	24.32	38.38
4	24	12	3.37	80.76	71.71

Celková hmotnost [kg] : 578.50

Materiály:

BETON

- C20/25-XC2 - konstrukce v kontaktu se zeminou
- C12/15 - Podkladní betony

OCEL

- B500B - výztuž
- S235 JR - ocelové nosníky
 - třída provedení EXC2
 - kategorie korozní agresivity: interiér C1, exteriér C3 (věž) dle ČSN EN 14713-1

KRYTÍ VÝZTUŽE

- Konstrukce v kontaktu se zeminou
 - při betonáži do výkopu $C_{nom} = 75 \text{ mm}$
 - při betonáži na podkladní beton $C_{nom} = 40 \text{ mm}$
- Základová deska boky+horní $C_{nom} = 30 \text{ mm}$
- Nadzemní konstrukce $C_{nom} = 25 \text{ mm}$

217--15.10.2024

00	27.6.2022	První vydání	JV

STUPEŇ	DÚR - DSP
--------	-----------

NÁZEV AKCE	Požární zbrojnice pro jednotku sboru dobrovolných hasičů Turnov
------------	---

ČÁST DOKUMENTACE	D.1.2 STAVEBNĚ KONSTRUKČNÍ ŘEŠENÍ
------------------	-----------------------------------

STAVEBNÍK	GENERÁLNÍ PROJEKTANT	HIP
Město Turnov Antonína Dvořáka 335 511 01 Turnov	Jan Hošek Mikulášovice 795 407 79 Mikulášovice	Ing. Pavel Veverka
	PROJEKTANT	FAPAL s.r.o. Stará Mstecká 250/2 412 01 Litoměřice IČ 06083927

LOKALITA	ČÍSLO ZAKÁZKY	VYPRACOVAL
p.č. 708/12 k.ú. Daliměřice	012-22-20	Ing. Jan Vopička

DATUM	MĚŘÍTKO	ZODPOVĚDNÝ PROJEKTANT
06/2021	1:50	Ing. Jan Vopička (ČKAIT 0014055)

NÁZEV VÝKRESU	ČÍSLO PŘÍLOHY	ČÍSLO VÝKRESU	PARÉ
Základová deska stožáru - výztuž Revize 00	D.1.2.b	115-22-VYZS01	